

## Volumétrico Clase C DN 15/20 Modelo VK 12P

**BAYLAN**  
MEDIDORES DE AGUA



- El principio volumétrico asegura una sensibilidad muy alta incluso con flujos bajos
- Cuerpo de material composite de alta resistencia
- Registro giratorio encapsulado con base metal.
- Con visor de policarbonato y/o vidrio (Opcional)
- Protección contra fraudes magnéticos
- Clase Metroológica C
- Alta sensibilidad al arranque inicial
- Caratula de polímero de alto impacto con características superiores al vidrio
- Pre equipado para lectura AMR
- Transductor de pulsos que permite la lectura remota
- Válvula anti retorno (Opcional)
- Temperatura de operación de 0°C hasta 50 °C
- Grado de hermeticidad IP68
- Certificado Internacional de no toxicidad en los componentes y materiales
- Certificación MID (Directiva Instrumentos de Medición Europeos)
- Cumplimiento con la norma ISO 4064
- Cumplimiento con la norma NOM-012-SCFI-1994
- 5 Años de garantía

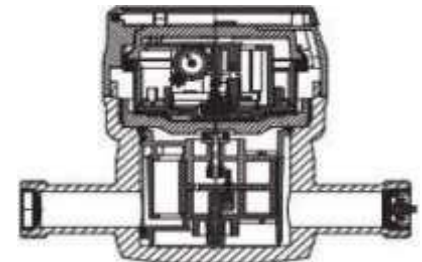
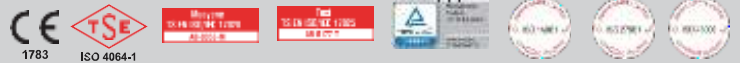


Filtro

Registro

Transductor  
AMR

Antena  
UM-b3-1-L



### DATOS CAUDALES

### NOM-012-SCFI-1994

	DN	15 / 20	20
Diámetro nominal	DN	15 / 20	20
Caudal de sobrecarga QS	m <sup>3</sup> /h	3.00	5.00
Caudal permanente QP	m <sup>3</sup> /h	1.5	2.5
Caudal de transición	m <sup>3</sup> /h	0.0225	0.0375
Caudal mínimo Qmin	m <sup>3</sup> /h	0.015	0.025

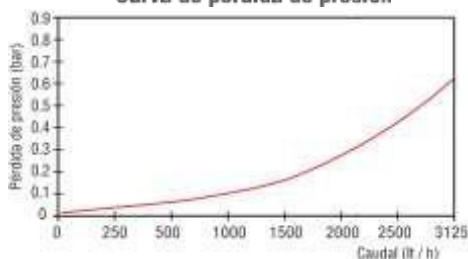
### DATOS ADICIONALES

Capacidad máxima de registro	m <sup>3</sup>	99999.999
Caudal de arranque	l/h	1
Presión nominal de trabajo	bar	16
Temperatura máxima de trabajo	°C	50
Perdida de presión	bar	0.63
Resolución de lectura mínima	m <sup>3</sup>	0.00005
Ratio	-	315
Montaje de red	-	H / V
Cantidad por paquete	-	10

### DIMENSIONES

	DN	15	20	mm
Diámetro nominal	DN	15	20	mm
Diámetro de conexión	D	G 3/4	G1	B
Altura total del medidor	H	120	118.3	mm
Altura del eje	h	25.3	25.3	mm
Longitud	L	115 / 190	115 / 190	mm
Ancho	B	95	95	mm
Longitud con conexiones	LB	210 / 286	210 / 286	mm
Peso por unidad		0.58	0.65	Kg
Peso del paquete (sin conexiones)		6.90	7.50	Kg
Peso del paquete (con conexiones)		8.50	9.40	Kg
Dimensiones del paquete		27x49x16		cm

Curva de pérdida de presión



Curva de rendimiento

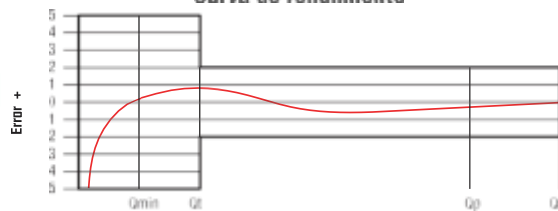
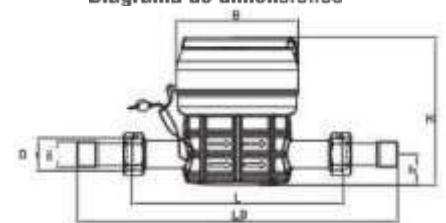


Diagrama de dimensiones



Debido al desarrollo de nuestro productos nos reservamos el derecho de modificar el diseño o la construcción de nuestros productos sin previo aviso