

Chorro Múltiple Clase C DN 15/20 Modelo TK-P

BAYLAN
MEDIDORES DE AGUA



- El diseño de chorro múltiple asegura una sensibilidad muy alta incluso con flujos bajos
- Cuerpo de material composite de alta resistencia
- Registro encapsulado con base cobre.
- Con visor de policarbonato y/o vidrio (Opcional)
- Protección contra fraudes magnéticos
- Clase Metrológica C
- Tapa giratoria
- Equipado para lectura remota (AMR)
- Transductor de pulsos que permite la lectura remota
- Válvula anti retorno (Opcional)
- Temperatura de operación de 0°C hasta 50 °C
- Grado de hermeticidad IP68
- Certificación Internacional de no toxicidad en los componentes y materiales
- Certificación MID (Directiva Instrumentos de Medición Europeos)
- Cumplimiento con la norma ISO 4064
- Cumplimiento con la norma NOM-012-SCFI-1994
- 5 Años de garantía

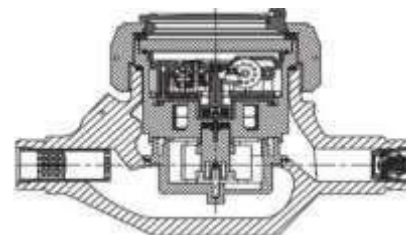


Filtro

Transductor
AMR

Registro

Antena
UM-1



DATOS CAUDALES

NOM-012-SCFI-1994

	DN	15 / 20	20
Diámetro nominal	DN	15 / 20	20
Caudal de sobrecarga QS	m³/h	3.00	5.00
Caudal permanente QP	m³/h	1.5	2.5
Caudal de transición	m³/h	0.0225	0.0375
Caudal mínimo Qmin	m³/h	0.015	0.025

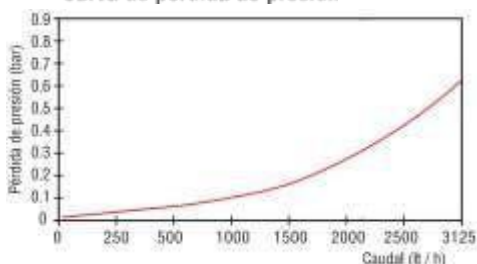
DATOS ADICIONALES

Capacidad máxima de registro	m³	99999.999
Caudal de arranque	l/h	5
Presión nominal de trabajo	bar	16
Temperatura máxima de trabajo	°C	50
Perdida de presión	bar	0.63
Resolución de lectura mínima	m³	0.00005
Ratio	-	250
Montaje de red	-	H
Cantidad por paquete	-	10

DIMENSIONES

	DN	15	20	mm
Diámetro nominal	DN	15	20	mm
Diámetro de conexión	D	G 3/4	G1	B
Altura total del medidor	H	122	122	mm
Altura del eje	h	37	38	mm
Longitud	L	190	190	mm
Ancho	B	101	101	mm
Longitud con conexiones	LB	280	280	mm
Peso por Unidad		0.67	0.70	Kg
Peso del paquete (sin conexiones)		7.60	7.65	Kg
Peso del paquete (con conexiones)		8.10	8,18	Kg
Dimensiones del paquete		27X52X22	27X52X22	cm

Curva de pérdida de presión



Curva de rendimiento

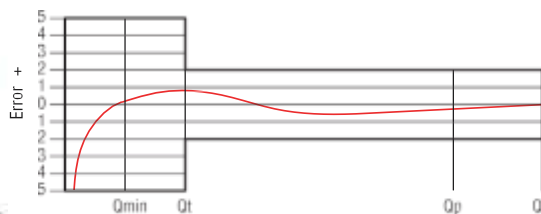
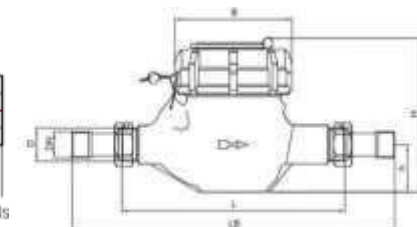


Diagrama de dimensiones



Debido al desarrollo de nuestros productos nos reservamos el derecho de modificar el diseño o la construcción de nuestros productos sin previo aviso.