

## Chorro Múltiple Clase C DN 15/20 Modelo TK-29P

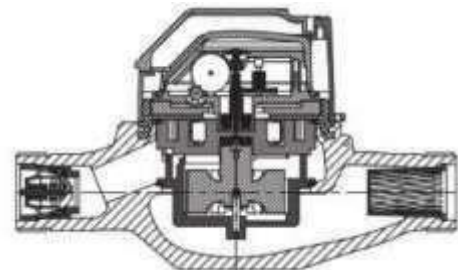
**BAYLAN**  
MEDIDORES DE AGUA



- El diseño de chorro múltiple asegura una sensibilidad muy alta incluso con flujos bajos
- Cuerpo de material composite de alta densidad
- Registro giratorio encapsulado con base policarbonato de alta resistencia.
- Con visor de policarbonato y/o vidrio (Opcional)
- Protección contra fraudes magnéticos
- Clase Metrológica C
- Con filtro a la entrada del medidor
- Alta sensibilidad al arranque inicial
- Caratula de polímero de alto impacto con características superiores al vidrio
- Registro a 45° para mejor lectura visual
- Equipado para lectura remota (AMR)
- Transductor de pulsos que permite la lectura remota
- Válvula anti retorno (Opcional)
- Temperatura de operación de -1°C hasta 50 °C
- Grado de hermeticidad IP68
- Certificado Internacional de no toxicidad en los componentes y materiales
- Certificación MID (Directiva Instrumentos de Medición Europeos)
- Cumplimiento con la norma ISO 4064
- Cumplimiento con la norma NOM-012-SCFI-1994
- 5 Años de garantía



Filtro      Transductor AMR      Registro      Antena UM-1



### DIMENSIONES

Diámetro nominal	DN	15	20	mm
Diámetro de conexión	D	G 3/4	G1	B
Altura total del medidor	H	110.3	111	mm
Altura del eje	h	32.2	32.8	mm
Longitud	L	190	190	mm
Ancho	B	90.4	90.4	mm
Longitud con conexiones	LB	270	270	mm
Peso por unidad		0.82	0.85	Kg
Peso del paquete (sin conexiones)		9.10	9.15	Kg
Peso del paquete (con conexiones)		9.60	9.60	Kg
Dimensiones del paquete		27x48.5x20		cm

### DATOS CAUDALES

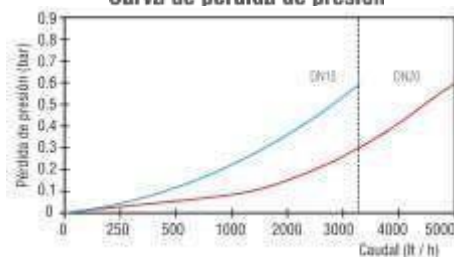
### NOM-012-SCFI-1994

	DN	15/20	20
Diámetro nominal	DN	15/20	20
Caudal de sobrecarga QS	m³/h	3.00	5.00
Caudal permanente QP	m³/h	1.5	2.5
Caudal de transición	m³/h	0.0225	0.0375
Caudal mínimo Qmin	m³/h	0.015	0.025

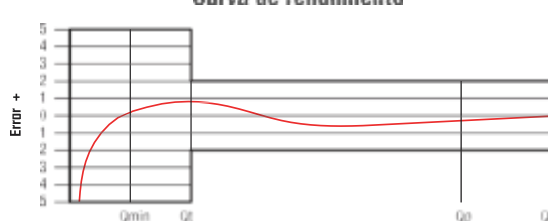
### DATOS ADICIONALES

Capacidad máxima de registro	m³	99999.999
Caudal de arranque	l/h	4
Presión nominal de trabajo	bar	16
Temperatura máxima de trabajo	°C	55
Perdida de presión	bar	0.63
Resolución de lectura mínima	m³	0.00005
Ratio	-	200
Montaje de red	-	H
Cantidad por paquete	-	10

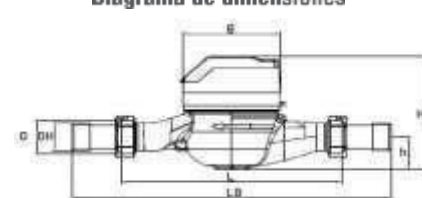
### Curva de pérdida de presión



### Curva de rendimiento



### Diagrama de dimensiones



Debido al desarrollo de nuestros productos nos reservamos el derecho de modificar el diseño o la construcción de nuestros productos sin previo aviso.