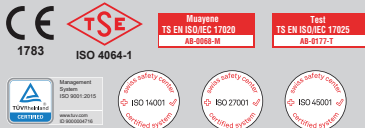


Woltmann BW

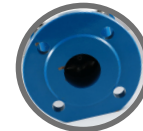


- Cuerpo fabricado en hierro fundido con resistencia superficial a la corrosión
- Cuerpo interior / exteriormente pintado e/p en polvo
- Adecuado para uso en el suministro de agua
- Con visor de policarbonato de alta resistencia
- Apto para todas las posiciones (Horizontal, Vertical, Inclinado)
- Diseño tipo Woltmann para aplicaciones industriales
- Baja pérdida de presión, alta sensibilidad al flujo inicial
- Disponible con funciones de salida a pulsos y lectura AMR
- Las bridas cumplen con las Normas BS 4504
- Bridas taladradas según DIN 2532/3 PN 16
- Cumple con la norma BS 5728
- Componentes internos aptos para entrar en contacto con agua potable
- Temperatura de operación de 0°C hasta 50 °C
- Clase metrologica B
- Grado de hermeticidad IP68
- Certificado Internacional de no toxicidad en los componentes y materiales
- Certificación MID (Directiva Instrumentos de Medición Europeos)
- Certificado ANCE
- Cumplimiento con la norma ISO 4064
- Cumplimiento con la norma NOM-012-SCFI-1994
- 5 años de garantía



DATOS DE RENDIMIENTO

A caudales bajos :±5 % (error) entre el caudal mínimo (Qmin) y el caudal de transición (Qt)
 A caudales altos : ±2 % (error) entre el caudal de transición (Qt) y el canal de sobrecarga (Qs)
 Temperatura máxima de trabajo : 50°C Presión nominal de trabajo: 16 bar Ratio ≤ 160



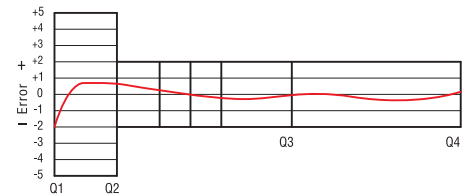
Brida



Registro
Pre equipado AMR

Diámetro nominal (mm)	Tipo	Caudal de sobrecarga Qs		Caudal permanente Qp		Caudal de transición Qt		Caudal mínimo Qmin		Resolución de lectura mas Pequeña	Capacidad máxima de registro
		ISO	NOM 012	ISO	NOM 012	ISO	NOM 012	ISO	NOM 012		
50	BW-50	31.25	30	25	15	0.25	3	0.16	.45	0.001	999999
65	BW-65	50	50	40	25	0.40	5	0.25	.75	0.001	999999
80	BW-80	78.75	80	63	40	0.63	8	0.39	1.2	0.001	999999
100	BW-100	125	120	100	60	1.00	12	0.63	1.8	0.001	999999
150	BW-150	312.5	300	250	150	2.50	30	1.56	4.5	0.01	9999999
200	BW-200	500	400	400	400	4.00	50	2.50	7.5	0.01	9999999

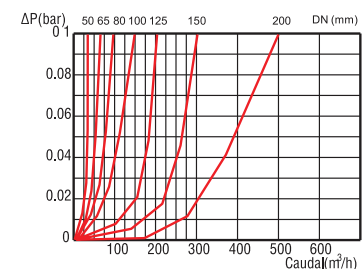
Curva de rendimiento



DIMENSIONES Y PESOS

Diámetro nominal (mm)	Tipo	L Longitud	B Ancho	H Altura	Brida conexión			Peso del paquete (Sin Brida) (kg)	Peso del paquete (Con Brida) (kg)
					D2 (mm) Diametro	D1 (mm) Centro orificio	Conexión perno (PCS-DIA)		
50	BW-50	200	165	190,2	165	125	4 - M16	8.2	12.6
65	BW-65	200	185	200	185	145	4 - M16	9.2	14.4
80	BW-80	225	200	234	200	160	8 - M16	13.6	19.6
100	BW-100	250	220	244	220	180	8 - M16	14.0	21.6
150	BW-150	300	285	304	285	240	8 - M20	30.6	50.1
200	BW-200	350	340	340	340	295	12 - M20	35.2	60.3

Curva de pérdida de presión



Debido al desarrollo de nuestro productos nos reservamos el derecho de modificar el diseño o la construcción de nuestros productos sin previo aviso.